

議案第5号

令和2年度

埼玉県央広域事務組合斎場特別会計補正予算

(第2号)

令和2年度 埼玉県央広域事務組合斎場特別会計補正予算（第2号）

令和2年度埼玉県央広域事務組合斎場特別会計の補正予算は、次に定めるところによる。

（歳入歳出予算の補正）

第1条 既定の歳入歳出予算の総額から歳入歳出それぞれ7,450千円を減額し、歳入歳出予算の総額を歳入歳出それぞれ236,598千円とする。

2 歳入歳出予算の補正の款項の区分及び当該区分ごとの金額並びに補正後の歳入歳出予算の金額は、「第1表 歳入歳出予算補正」による。

（債務負担行為の補正）

第2条 既定の債務負担行為の追加は、「第2表 債務負担行為」による。

令和3年2月15日提出

埼玉県央広域事務組合管理者 原 口 和 久

第 1 表 歳入歳出予算補正

歳入

款	項
1 使用料及び手数料	
	1 使用料
歳入合計	

歳出

款	項
1 事業費	
	1 事業費
歳出合計	

(単位 千円)

補正前の額	補正額	計
90,681	△7,450	83,231
90,681	△7,450	83,231
244,048	△7,450	236,598

(単位 千円)

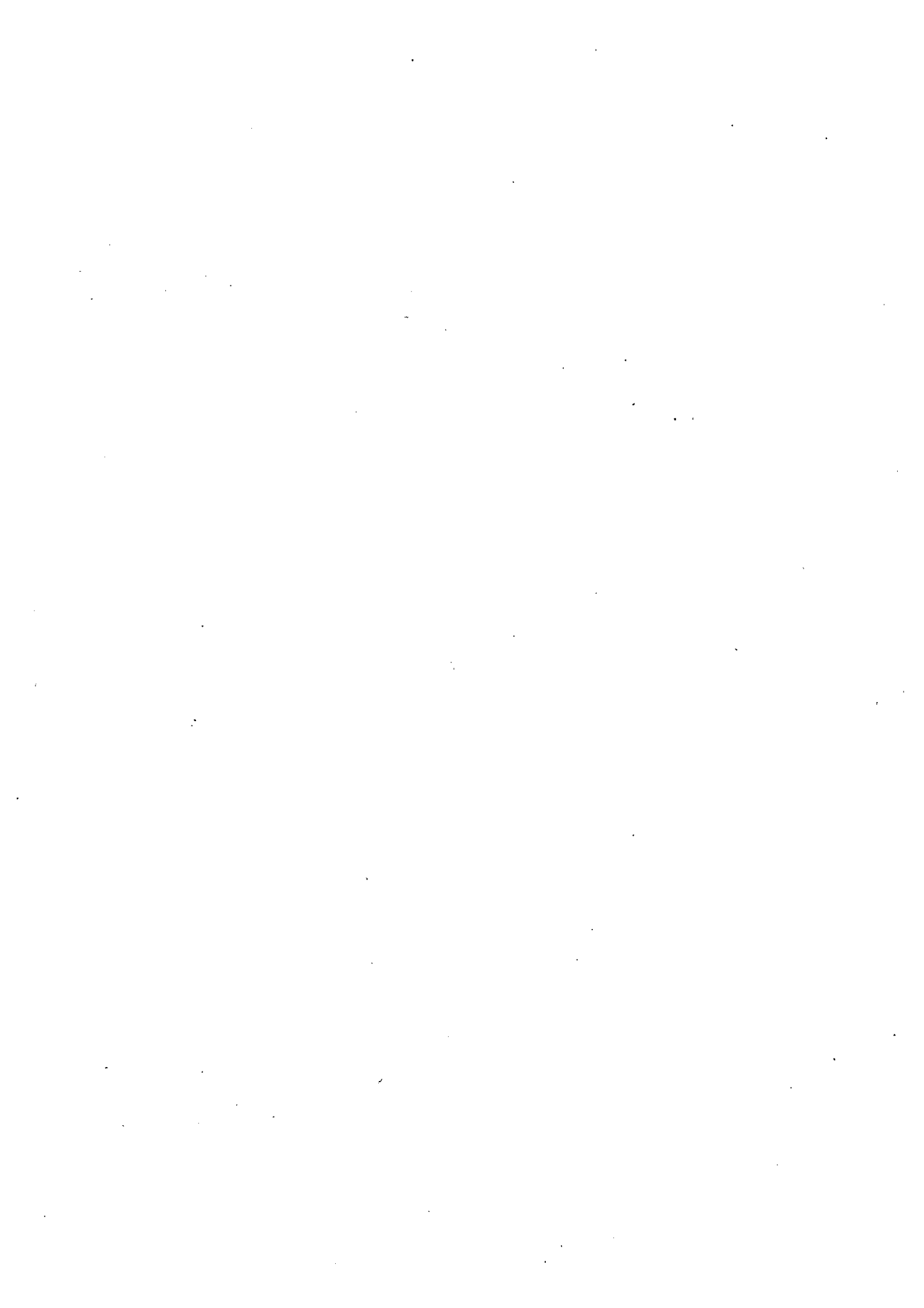
補正前の額	補正額	計
241,048	△7,450	233,598
241,048	△7,450	233,598
244,048	△7,450	236,598

第 2 表 債 務 負 担 行 為

1 追加

事 項	期 間	限 度 額
斎場用灯油購入	令和 2 年度から令和 3 年度まで	1,848 千円

予算に関する説明書



歳入歳出補正予算事項別明細書

1 総括

(歳入)

(単位 千円)

款	補正前の額	補正額	計
1 使用料及び手数料	90,681	△7,450	83,231
歳入合計	244,048	△7,450	236,598

(歳出)

款	補正前の額	補正額	計
1 事業費	241,048	△7,450	233,598
歳出合計	244,048	△7,450	236,598

(単位 千円)

補正額の財源内訳			
特 定 財 源			一 般 財 源
国 県 支 出 金	地 方 債	そ の 他	
0	0	△7,450	0
0	0	△7,450	0

2 歳 入

(款) 1 使用料及び手数料

(項) 1 使用料

目	補正前の額	補正額	計
1 使用料	90,681	△7,450	83,231
計	90,681	△7,450	83,231

(単位 千円)

節		説明
区分	金額	
1 斎場使用料	△7,450	(総務課) ・ 霊安室使用料 △550 ・ 式場使用料 △6,900

3 歳 出

(款) 1 事業費

(項) 1 事業費

目	補正前の額	補 正 額	計	補 正 額 の 財 源 内 訳			
				特 定 財 源			一 般 財 源
				国 県 支 出 金	地 方 債	そ の 他	
1 斎 場 運 営 費	241,048	△7,450	233,598			△7,450	
						△7,450	
				(使) 霊安室使用料			△550
				(使) 式場使用料			△6,900
							△4,200
							4,200
計	241,048	△7,450	233,598			△7,450	

(単位 千円)

節		金額	説明
区分			
10	需用費	△12,466	
12	委託料	△1,200	(総務課) 斎場運営事業 △7,450
24	積立金	4,200	10 需用費 △9,466 ・燃料費 (△9,466)
27	繰出金	2,016	27 繰出金 2,016 ・繰出金 (2,016)
			斎場施設整備事業 △4,200
			10 需用費 △3,000 ・修繕料 (△3,000)
			12 委託料 △1,200 ・斎場大規模改修基本設計業務委託料 (△1,200)
			斎場施設整備基金積立金 4,200
			24 積立金 4,200 ・斎場施設整備基金積立金 (4,200)

(款) 1 事業費

(項) 1 事業費

債務負担行為で翌年度以降にわたるものについての前年度末までの支出額
又は支出額の見込み及び当該年度以降の支出予定額に関する調書

(令和2年度分)

(単位 千円)

事 項	限 度 額	前年度末までの 支出（見込）額		当該年度以降の 支 出 予 定 額		左 の 財 源 内 訳			
		期 間	金 額	期 間	金 額	特 定 財 源			一 般 財 源
						国 庫 支 出 金	地 方 債	そ の 他	
斎場用 灯油購入	1,848			令和2年度から 令和3年度まで	1,848				1,848

歳入歳出予算比較表

(歳入)

款	補正前の額 (千円)	総額に対する割合 (%)	補正額 (千円)	総額に対する割合 (%)	計 (千円)	総額に対する割合 (%)
1 使用料及び手数料	90,681	37.17	△ 7,450	100.00	83,231	35.18
2 財産収入	33	0.01		0.00	33	0.01
3 繰入金	140,825	57.70		0.00	140,825	59.52
4 繰越金	12,507	5.12		0.00	12,507	5.29
5 諸収入	2	0.00		0.00	2	0.00
歳入合計	244,048	100.00	△ 7,450	100.00	236,598	100.00

(歳出)

款	補正前の額 (千円)	総額に対する割合 (%)	補正額 (千円)	総額に対する割合 (%)	計 (千円)	総額に対する割合 (%)
1 事業費	241,048	98.77	△ 7,450	100.00	233,598	98.73
2 予備費	3,000	1.23		0.00	3,000	1.27
歳出合計	244,048	100.00	△ 7,450	100.00	236,598	100.00

