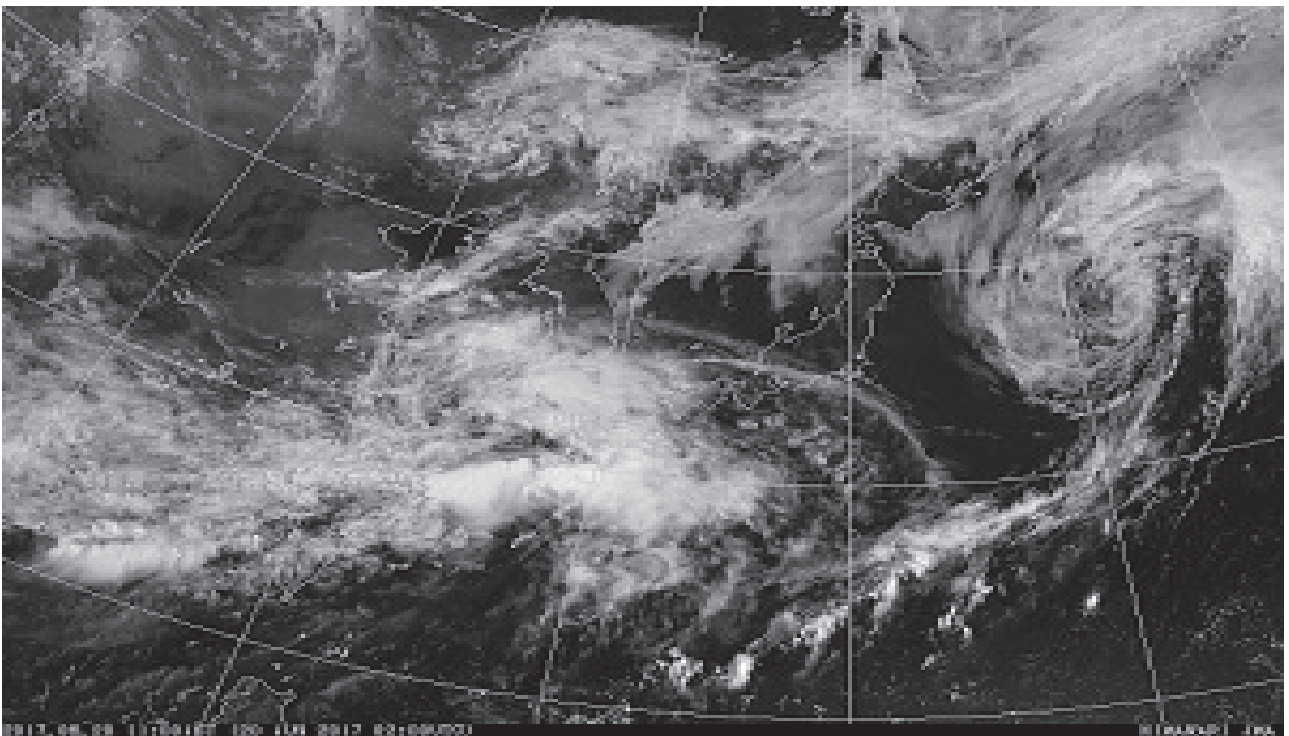


気 象



「可視画像」(気象庁ホームページより)

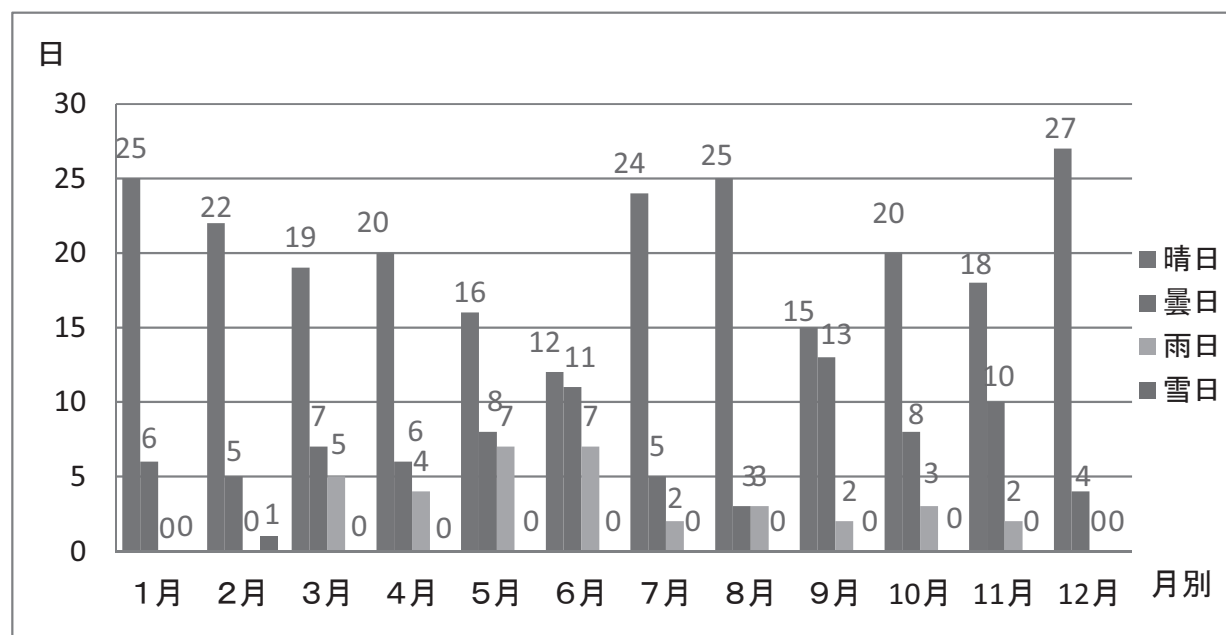
気象情報受理件数

令和5年中

種別		月別												計	
		1	2	3	4	5	6	7	8	9	10	11	12		
警 報	大雨						2			1	1			4	
	洪水														
	暴風														
注 意 報	大雪		1											1	
	大雨					1	4	1	3	3	1			13	
	大雪		2											2	
	雷	1	1	3	4	5	9	17	16	14	9	2	1	82	
	強風	5	7	2	5	1				2	1	5	6	34	
	洪水					1	1	1	1	2	1			7	
	濃霧			7	7	3	7			1	3	7	2	37	
	乾燥	5	7	3	5	2					1		6	29	
	低温	1												1	
	霜			1	8									9	
	着氷														
	風雪														
	着雪		1											1	
	合 計		12	19	16	29	13	23	19	20	23	17	14	15	220

天候別日数 ※ 雨日…積算雨量10mm以上/日を観測した日

令和5年中



年間気象状況

令和5年中

項目 月別	気 温 (°C)			湿 度 (%)		降水量 (mm)	風 速 (m/s)	
	最 高	最 低	平 均	最 低	平 均		最 大	平 均
1月	13.7	-5.7	4.6	29.1	67.3	1.5	30.7	2.6
2月	18.3	-3.1	6.0	27.4	66.0	18.0	23.7	2.9
3月	23.9	1.6	12.0	27.4	76.0	82.0	25.2	2.1
4月	29.3	4.4	15.5	17.7	70.6	32.5	21.7	2.8
5月	33.9	8.8	18.8	26.1	78.1	117.5	22.0	2.5
6月	33.7	14.8	23.1	32.4	86.5	211.0	19.9	2.1
7月	38.5	21.9	28.4	37.2	83.6	63.0	16.3	2.0
8月	37.0	23.1	29.2	48.3	87.5	106.5	16.4	2.4
9月	35.7	16.6	26.4	53.0	89.7	97.0	17.2	1.8
10月	26.5	9.9	18.0	37.5	78.5	111.0	17.8	2.3
11月	25.9	2.7	12.8	32.5	79.5	42.0	24.9	2.1
12月	19.4	-2.6	7.9	28.0	72.9	8.0	21.4	2.0
	年最高 38.5	年最低 -5.7	年平均 16.9	年最低 17.7	年平均 78.1	年降雨量 890.0	年最大 30.7	年平均 2.3

年間風向状況

令和5年中

風向	北	北北東	北東	東北東	東	東南東	南東	南南東
頻度(%)	4.7	5.0	6.1	5.8	6.0	5.1	3.1	11.5

風向	南	南南西	南西	西南西	西	西北西	北西	北北西
頻度(%)	5.0	1.9	1.6	1.7	2.9	6.6	18.5	13.4

風向	静穏
頻度(%)	1.1